

# 奥三河 Okumikawa TRIP GUIDE

#体験 #旅 #フオトスポット #自然

梅本まどかが  
ガイド!



設楽町



新城市



東栄町

おトクな  
クーポン付!

奥三河TRIP GUIDEナビゲーター

梅本まどかさん .....  
元SKE48 ラリー コ・ドライバーとして活躍中



豊根村

愛知県奥三河の観光サイト  
キラッと奥三河観光ナビ



# 新城市

Shinshiro City



春にはたくさんの人が訪れる桜の名所です。

公園内にかかる赤くてひときわ目を引く「笠岩橋」からみる渓谷は圧巻！春には満開の桜と豊川のエメラルドグリーンの淵とのコントラストが美しく、たくさんの人で賑わいます。



## 桜淵公園

新城市庭野字八名井田  
☎0536-23-7613(新城市役所観光課)

#旅

#フオトスポット

#自然



## 新城市設楽原歴史資料館

設楽原ゆかりの岩瀬忠震所蔵品の解説があり、展示品の火縄銃、古式銃はその質、量ともに日本一の規模を誇っています。

新城市竹広字信玄原552  
☎0536-22-0673  
9:00~17:00(入場は16:30まで)  
火曜定休(祝日の場合は翌日)



## 長篠城址史跡保存館

日本100名城「長篠城」の城址にあり、出土した弾丸など、戦いに関する遺品・文献などが展示されています。

新城市長篠字市場2-1  
☎0536-32-0162  
9:00~17:00(入場は16:30まで)  
火曜定休(祝日の場合は翌日)



## 鳳来寺山自然科学博物館

鳳来寺山を中心に、この地域の大地の成り立ちと、生息する動物・植物などを分かりやすく展示しています。

新城市門谷字森脇6  
☎0536-35-1001  
9:00~17:00(入場は16:30まで)  
火曜定休(祝日の場合は翌日)



## フォレストアドベンチャー新城

フォレストアドベンチャーはダイナミックで本格的な樹上体験が楽しめるアウトドアパークです。

新城市大海字谷下66-1  
☎090-7033-0446  
9:00~15:00(冬期14:00)  
不定休



## 鳳来ゆ〜ゆ〜ありいな

源泉「鳳来泉」を湯元にして、多くの方に愛されてきた湯谷温泉の中にある、公共の日帰り入浴施設です。

新城市能登瀬字志輪23-1  
☎0536-32-2212  
火曜定休(祝日の場合は翌日)  
10:00~21:30(受付終了20:30)



\*クーポンについてのお問合せは各店舗・施設までお願いいたします。

### 入館料

高校生以上 300円⇒200円  
小・中学生 100円⇒50円

#### 新城市設楽原歴史資料館

有効期間:2020年4月まで

\*他業との併用不可。  
\*利用の際は、ご清算前に切り取ってご利用ください。  
\*クーポン1枚につき、1名様1回限り有効。

### 入館料

高校生以上 210円⇒160円  
小・中学生 100円⇒50円

#### 長篠城址史跡保存館

有効期間:2020年4月まで

\*他業との併用不可。  
\*利用の際は、ご清算前に切り取ってご利用ください。  
\*クーポン1枚につき、1名様1回限り有効。

### 入館料

高校生以上 210円⇒160円  
小・中学生 100円⇒50円

#### 鳳来寺山自然科学博物館

有効期間:2020年4月まで

\*他業との併用不可。  
\*利用の際は、ご清算前に切り取ってご利用ください。  
\*クーポン1枚につき、1名様1回限り有効。

### 体験料

3,800円⇒3,300円  
\*身長140cm以上または小学4年生以上

#### フォレストアドベンチャー新城

有効期間:2020年4月まで

\*他業との併用不可。  
\*利用の際は、ご清算前に切り取ってご利用ください。  
\*クーポン1枚につき、1名様1回限り有効。

### 料金[浴場]

大人 620円⇒470円  
子ども 310円⇒260円  
幼児 150円⇒50円

#### 鳳来ゆ〜ゆ〜ありいな

有効期間:2020年4月まで

\*他業との併用不可。  
\*利用の際は、ご清算前に切り取ってご利用ください。  
\*クーポン1枚につき、1名様1回限り有効。

## 清酒グラス小

3,000円以上購入でプレゼント

### 関谷醸造(株)

有効期間:2020年4月未まで

・他券との併用不可。  
・利用の際は、ご清算前に切り取ってご利用ください。  
・クーポン1枚につき、1名様1回限り有効。

## 大五平餅 20円引き

### 田峯特産物直売所

有効期間:2020年4月未まで

・他券との併用不可。  
・利用の際は、ご清算前に切り取ってご利用ください。  
・クーポン1枚につき、1名様1回限り有効。

## お食事 50円引き

### つく高原グリーンパーク

有効期間:2020年4月未まで

・他券との併用不可。  
・利用の際は、ご清算前に切り取ってご利用ください。  
・クーポン1枚につき、1名様1回限り有効。

\*クーポンについてのお問合せは各店舗・施設までお願いいたします。

# 設楽町

Suitara Cho

#旅

#フォトスポット

#体験

カラフルでかわいい  
モザイクアートがいっぱい

古民家をリノベーションしたカラフルなモザイクアートの工房で、アクセサリやキーホルダーの手作り体験! イタリヤから移住されたモザイクアート作家のご夫婦が明るく迎えてくれます。

\*体験内容について詳しくはお問合せください

## kamomilla

設楽町清崎字町浦22 ☎090-8862-2113  
10:00~16:00  
来店時にはお電話ください。

## 関谷醸造(株)

蔵元ならではの生原酒の量り売りは、銘酒「蓬萊泉」などの生酒をお好きなびんにその場でお詰めします。

設楽町田口字町浦22 ☎0536-62-0505  
平日 8:00~18:00  
土・日・祝 8:30~17:30  
年中無休



## 田峯特産物直売所

田峰観音の入口で、特製味噌ダレの五平餅や季節に合わせた山の幸や川の幸を販売しています。

設楽町田峯字鍛冶沢37  
☎0536-64-5516  
夏 9:00~16:00  
冬 9:00~15:30 年中無休



## つく高原グリーンパーク

売店、軽食を提供する「道の駅」としても利用できる日本でもトップクラスのアウトドア施設。

設楽町津具字東山2-156  
☎0536-83-2344  
9月~6月 木曜定休  
7月~8月 無休



## 観光

### 清水のコヒガンザクラ

「道の駅アグリステーションなぐら」から名倉川沿いに1.2km続く淡いピンクの桜並木。

設楽町西納庫字森田32



## 観光

### 段戸裏谷原生林きららの森

ブナの原生林。樹齢200年を超える巨木がそびえたち、多くの野鳥や湿原植物が見られる自然の宝庫です。

設楽町田峯字段戸1-1





廃校を活用した木造のノスタルジックな校舎で体験できます。

Toei Cho

# 東栄町

## 手作りコスメティック体験 naori

愛知県北設楽郡東栄町大字下田字軒山13-7  
☎0536-76-1780  
9:00~17:00 水曜・木曜・祝祭日定休



\*予約状況により、2020年3月末までの間、開催日と受入人数を制限しています。詳しくはHPをご覧ください。  
\*体験内容について詳しくはお問合せください



毎日肌につけるもののルーチーを知り、自分だけの良質なコスメ作りを体験してみませんか？東栄町で採掘されるファンデーションの原材料セリサイトの採掘鉱山探検も実施しています(原則毎月第2土曜・要予約)。

- # 旅
- # フォトスポット
- # 体験



### 東宝苑

焼肉、しいたけ狩り、しいたけバーベキュー、石窯ピザと言えば東宝苑。

\*3月中旬ごろからしいたけ狩り開催予定!  
詳しくはお問い合わせください。  
北設楽郡東栄町大字下田字追分8-1  
☎0536-76-1151  
昼11:00~14:00 夜17:00~20:30(ラストオーダー19:30)  
水曜定休(しいたけ狩りのシーズン以外は水曜・日曜定休)



### チェンソーアートクラブ東栄

東栄町が日本での発祥の地である「チェンソーアート」。5/30・5/31にチェンソーアート競技大会IN東栄も開催されます。

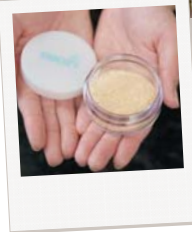
\*体験希望日の1週間前までにご連絡ください。  
東栄町大字奈根字加久保56-2  
林業センター内  
☎0536-76-1199



### caféのつきい

昔の小学校の理科室をリニューアルした懐かしい雰囲気でゆっくり本を読みながらくつろげます。

北設楽郡東栄町大字下田字軒山13-7  
☎0536-76-1722  
10:00~16:00(土・日・祝9:00営業)  
水曜・木曜定休



### 手打ちそば処ゆばやし

自慢の手打ちそばだけでなく、ボリューム満点の定食メニューから、五平餅など幅広いメニューが揃っています。

北設楽郡東栄町大字  
中設楽字桜平34-4  
☎0536-78-5433  
10:00~17:00 月曜定休



\*クーポンについてのお問合せは各店舗・施設までお願いいたします。

ドリンク1杯  
サービス

チェンソーアート  
体験料10%OFF

ドリンク  
100円OFF

五平餅  
230円→220円

東宝苑  
有効期間:2020年4月末まで

チェンソーアートクラブ東栄  
有効期間:2020年4月末まで

caféのつきい  
有効期間:2020年4月末まで

手打ちそば処ゆばやし  
有効期間:2020年4月末まで

\*他業との併用不可。  
\*利用の際は、ご清算前に切り取ってご利用ください。  
\*クーポン1枚につき、1名1回限り有効。

\*他業との併用不可。  
\*利用の際は、ご清算前に切り取ってご利用ください。  
\*クーポン1枚につき、1名1回限り有効。

\*他業との併用不可。  
\*利用の際は、ご清算前に切り取ってご利用ください。  
\*クーポン1枚につき、1名1回限り有効。

\*他業との併用不可。  
\*利用の際は、ご清算前に切り取ってご利用ください。  
\*クーポン1枚につき、1名1回限り有効。

お食事をされた方  
ドリンク1杯  
サービス

ダムカレーを注文された方へ  
コロケ1つ追加

湯〜らんどバルとよね

有効期間:2020年4月未まで

・他業との併用不可。  
・利用の際は、ご計算前に切り取ってご利用ください。  
・クーポン1枚につき、1名様1回限り有効。

道の駅 豊根グリーンポート宮嶋

有効期間:2020年4月未まで

・他業との併用不可。  
・利用の際は、ご計算前に切り取ってご利用ください。  
・クーポン1枚につき、1名様1回限り有効。

\*クーポンについてのお問合せは各店舗・施設までお願いいたします。



国内でも珍しい非対称の  
アーチ型ダムの新豊根ダムでは、平日限定の  
予約制でダム構内見学も。

Toyone Village

# 豊根村

# 旅

# フォトスポット

# 自然

ダムからの景色は圧巻! みどり湖の湖面には湖畔の景色  
がくっきり美しく映し出されます。みどり湖周辺に4カ所あ  
るヤッホーやまびこポイントで思いっきり叫んでみよう。



## 新豊根ダム

北設楽郡豊根村古真立字月代1-3  
☎0536-85-1336



## 湯〜らんどバルとよね

やわらかくつるつるした泉質で美肌の湯として  
有名。レストランでは、地元食材を生かしたメ  
ニューも販売しています。

北設楽郡豊根村上黒川字長野田20  
☎0536-85-1180 10:00~21:00  
短縮営業あり(要問合せ)  
木曜定休



## 観光 茶白山高原

春は芝桜、夏はハイキング、秋は紅葉、冬はスキーと  
年間を通して楽しめるスポット。月1回星空カフェ  
にくうにて星空観察会も行っています。

北設楽郡豊根村坂宇場字御所平70-185  
☎0536-87-2345  
9:00~16:30 木曜定休(イベント期間中は無休)



## 道の駅 豊根グリーンポート宮嶋

愛知県認定第1号の道の駅。地元のお母さん達  
が手作りのランチメニューが大人気! 売店に  
は、持ち帰り用の五平餅も。

北設楽郡豊根村坂宇場字宮ノ嶋29-3  
☎0536-87-2009 9:00~17:00  
水曜定休(祝日の場合は翌日)



## 観光 湯野島温泉

愛知県の秘湯。ナトリウム・炭酸水素塩・塩化物  
泉で、神経痛、関節痛に効果があると言われて  
おります。土日祝日のみの限定の営業。

北設楽郡豊根村富山字瓦鹿ノ平12-3  
☎0536-89-2007  
13:00~19:00(土・日・祝日のみ)