

初戦を
制するのは
誰だ!!



ラリー最大の見どころは
激走のSS(スペシャルステージ)だ!!

ラリーはサーキットで行われる“レース”と違い、公道で行われ、林道、未舗装の地道、砂利道、アスファルト道路などを走行する。コース上に設けられるSS(スペシャルステージ)と呼ばれるフルパワーで駆け抜けるタイムアタック区間の合計タイムで勝敗が決まる。

国内最高峰!全日本ラリー選手権開幕戦!

長篠・設楽原の戦いの場で繰り広げられる

「新城ラリー2022」

北海道から九州まで、全国各地で開催される国内最高峰のラリー競技である「全日本ラリー選手権」。愛知県では新城市で毎年開催される「新城ラリー」は今年で19回目を迎える。また、新城ラリー2022は無観客での開催となったため会場での観戦は出来なくなったが、大会の一部模様を無料のライブ配信で楽しむことができる。



全日本ラリー選手権とは?

日本自動車連盟(JAF)の登録団体などが主催する国内ラリーのシリーズ戦であり、その頂点に位置する「全日本ラリー選手権」。今年も3月から10月にかけて各地で開催される。各ラリーともSSのコースや路面に特徴があり、その地方のグルメや観光名所なども合わせて楽しみながら観戦するのもおすすめ。ラリーカーは排気量や駆動方式、仕様で6クラスに分けられており、おむねクラスごとに走行しチャンピオンが決まる。

2022年全日本ラリー選手権の開催場所

第1戦 愛知(新城ラリー2022)	第5戦 群馬(MONTRE 2022)
第2戦 佐賀(ツール・ド・九州 2022 in 唐津)	第6戦 北海道(2022 ARK ラリー・カムイ)
第3戦 愛媛(久万高原ラリー)	第7戦 北海道(RALLY HOKKAIDO)
第4戦 京都(RALLY TANGO)	第8戦 岐阜(ハイランドマスターズ2022)

新城ラリー ライブ配信の見どころ!!

ポイント 1 臨場感たっぷり!曲がりくねった雁峰林道コースを観戦!

ポイント 2 2車線道路を使った「鬼久保」でハイスピードを感じよう!

ポイント 3 「新城ラリー楽しみ方動画」でライブ配信前の予習ができる!

ポイント 4 選手インタビューや解説など、ラリー観戦が初めてでも楽しめる!

ラリー入門

1 ラリーカー

ラリーカーは誰もが購入できる市販車両をベースに、規定の範囲内において速く走るためのチューニングや車両セッティングが行われている。また、クラッシュなど万が一の事態に備え、乗員を守るためのロールケージや多点式シートベルトなど様々な安全装備が義務づけられている。



2 ラリーの流れ

ラリーはSS(スペシャルステージ)と呼ばれる公道を封鎖したタイムアタックの行われる複数の競技区間と、そのSSの間の移動区間となるリエゾン、ラリーカーの修復・整備を行うサービスパーク等で構成されている。



サービスパーク

ラリーカーの修復・整備を限られた時間内で行う。



リエゾン

公道を使って一般の車と一緒に交通法規を守って走行。途中でガソリンも補給する。



SS

タイムアタック区間での走行は迫力満点! 複数力所あるSSのタイムの合計で競われる。

3 勝敗の決まり方

ラリーの勝敗は各SS(スペシャルステージ)のタイムとペナルティタイムを積算し、早かったチームから順位がつけられる。新城ラリーにおけるSS総走行距離は約80km、ラリー全体での総走行距離は約275kmになる。SSタイムは10分の1秒単位で計測される。

4 勝敗を左右するコ・ドライバー

ラリーはドライバーのみでなく、助手席に座ってドライバーの道案内をするコ・ドライバーの2人1組で戦う。レックと呼ばれる事前走行を各SSで2回ずつついコースの状況や特徴を示す「ペースノート」を作り、本番の走行で読み上げる。ドライバーとコ・ドライバーのチームワークがラリーの勝敗に欠かせない要素となっている。



WRC (世界ラリー選手権) FORUM 8 Rally Japan 2022 開催!



WRC(世界ラリー選手権)はFIA(国際自動車連盟)が公認するF1(フォーミュラワン)、WEC(世界耐久選手権)と並ぶ世界選手権。各地で行われていたラリーのビッグイベントを統一するかたちで1973年からスタートした歴史と伝統を誇る世界最高峰の選手権である。

世界各地を舞台に凍った峠道や灼熱の砂漠地帯など、多様な季節で行われるWRCは、世界で最もチャレンジングなモータースポーツとして知られている。

そのWRC第13戦が、2022年の最終戦として愛知・岐阜で開催される。

モータースポーツの聖地として盛り上がり期待だ!

■「フォーラムエイト・ラリージャパン2022」概要

日時/2022年11月10~13日

大会名称/FIA世界ラリー選手権(WRC)フォーラムエイト・ラリージャパン2022

開催エリア/愛知県内 岡崎市、豊田市、新城市、設楽町、岐阜県内 恵那市、中津川市の2県6市町で競技が行なわれる。

サービスパークは豊田スタジアムとなる。

注目!

愛知県出身、日本人として27年ぶりに表彰台上に上がったWRCドライバー

TAKAMOTO KATSUTA

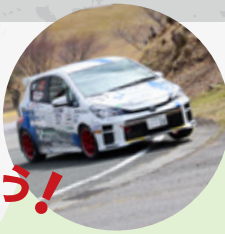
勝田 貴元

フォーラムエイト・ラリージャパン2022で期待されるのが、WRCのトップカテゴリーにフル参戦中の愛知県出身の勝田貴元選手だ! 2021年のWRCサファリラリーで2位表彰台を獲得した勝田選手の凱旋となるラリージャパン。勝田選手の走りに注目だ!!

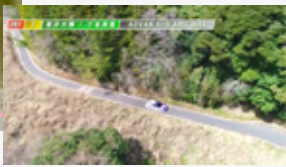
勝田貴元(かつた たかもと、1993年3月17日生まれ)、愛知県出身のラリー・ドライバー。小学生でカートデビューし、フォーミュラレースを経て、2015年にTOYOTA GAZOO Racing WRCチャレンジプログラムに合格しラリーへ転身。同プログラムでWRCへ参戦し、WRC2カテゴリーで2018年のスウェーデン、2019年のチリで優勝。2019年秋、ヤリスWRCでトップカテゴリーへデビューし、2021年からはフル参戦。第6戦サファリラリー(ケニア)で自身初表彰台および日本人として27年ぶりの快挙となる2位を獲得した。

ライブ配信

新城ラリー2022を ライブ配信で観戦しよう!



新城ラリー2022は無観客開催となります。
3月19日(土)・20日(日)の2日間
鬼久保、雁峰北、雁峰中のSS(スペシャルステージ)の一部を
複数台のカメラによりライブ配信を実施します。



(2021年の実施・ライブ配信の様様)

<https://tv-aichi.co.jp/shinshiro-rally2022/>



ライブ配信予定

LEG1 3月19日(土)

SS1・SS2	雁峰北・鬼久保	SS3・SS4	雁峰北・鬼久保
配信日時(予定) 3月19日(土) 9:10~	先頭車スタート時間(予定) 雁峰北/9:20 鬼久保/10:20	配信日時(予定) 3月19日(土) 12:20~	先頭車スタート時間(予定) 雁峰北/12:30 鬼久保/13:30

LEG2 3月20日(日)

SS5・SS6	雁峰中・鬼久保	SS7・SS8	雁峰中・鬼久保
配信日時(予定) 3月20日(日) 8:15~	先頭車スタート時間(予定) 雁峰中/8:25 鬼久保/9:55	配信日時(予定) 3月20日(日) 12:00~	先頭車スタート時間(予定) 雁峰中/12:10 鬼久保/13:40

※予定は変更となる可能性があります。上記HPにて詳細をご確認ください。

SS(スペシャルステージ)紹介

雁峰北

新城ラリー名物「雁峰林道」の北コース。北へ向かうコースで昼間でも薄暗く滑りやすい、ミスが許されない最長のコース。

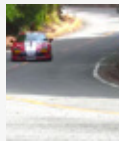


雁峰中

「雁峰林道」の中コース。長い直線はなく、細く曲がりくねった林道が延々と続く。速さと共にクルーの腕や集中力が試される。

鬼久保

下りの区間がコースの大半を占め、途中から2車線となり、かなりのスピードが出る「高速ステージ」。



奥三河のおすすめ観光エリア
詳しい情報は次のページをチェック!

愛知県奥三河 観光エリアマップ

新城ラリーの舞台となる奥三河地域には魅力的な施設がいっぱい。この機会に奥三河を訪れてみては!



道の駅たち

道の駅豊根グリーンポート宮嶋



田峯城



鳳来山東照宮



三沢高原いこの里 農産物加工体験館
和太鼓フィットネス



チェンソーアートクラブ東栄



フォレストアドベンチャー・新城

新城ラリー会場

鬼久保ふれあい広場(スペシャルステージ)



高速の鬼久保SSが設置される公園。夏季には、屋根付きプールでの水泳や、巴湖でのカヌー体験などができる。

新城総合公園(サービスパーク)



サービスパークが設置される広大な自然に囲まれた公園。フォレストアドベンチャー新城が併設されるなど、充実な施設で遊びに、スポーツにマルチに楽しめる。

アンケートに答えると
抽選で総額10万円相当のプレゼントが当たる!



奥三河の豪華賞品プレゼント



お問い合わせ
0561-63-0103

新城ラリー2022公式サイト www.shinshiro-rally.jp/
公式サイトでは、新城ラリーの観戦情報や、選手・チームの出走順とリザルトなどを公開。イベントの最新情報も要チェック!

